



ÉLECTIONS PROFESSIONNELLES 21 - 27 NOVEMBRE 2025

**VOTE 100% DIGITAL :
INSTRUCTIONS ET MODE D'EMPLOI**




**RÉCEPTION DU COURRIER PAPIER
(LA SEMAINE PRÉCÉDANT L'OUVERTURE DU VOTE)**



CONSERVEZ VOTRE COURRIER POUR VOTER !

IL CONTIENT :

- VOTRE IDENTIFIANT
- LA NOTICE DE VOTE
- LES PROFESSIONS DE FOI DES LISTES DE CANDIDATS



Comité Social et Economique

Rueil-Malmaison, le 12 novembre 2025

Madame, Monsieur,

Les élections professionnelles des Comités Sociaux et Economiques de l'UES SEI-SEF seront ouvertes par voie électronique avec notre prestataire KER CIA. Plus pratique, cette organisation vous permettra de voter facilement. Assurez-vous simplement de disposer d'une connexion internet et préparez les éléments utiles à la 1^{re} connexion.

Vous êtes appelés à élire vos représentants (titulaires et suppléants) dans votre CSE de rattachement : %PersonneEtablissement et dans votre collège : %PersonneCollege

Le 1^{er} Tour des élections sera ouvert du **vendredi 21 novembre 2025, 09:00 heures** (heure française métropolitaine), jusqu'au **jeudi 27 novembre 2025, 17:00 heures** (heure française métropolitaine).

Nous vous communiquons dans le présent courrier :

- Votre identifiant personnel et confidentiel.

Il est impératif que vous le conserviez précieusement car il sera valide jusqu'au second tour éventuel qui aura lieu du : **mardi 09 décembre 2025, 09:00 heures** (heure française métropolitaine), jusqu'au **lundi 15 décembre 2025, 17:00 heures** (heure française métropolitaine).

- La notice de vote.
- Les professions de foi des listes de candidats

Pour voter en ligne

VOTRE PAGE DE CONNEXION
<https://elections-seisef.kercia.io>

VOTRE IDENTIFIANT PERSONNEL
%Login

VOTRE QUESTION DEF
5 derniers caractères de votre IBAN

VOTRE MOT DE PASSE PERSONNEL
À générer suivant la notice au verso

Général

COMMENT VOTER EN LIGNE ?

- 1 Je reçois par courrier mon identifiant.
- 2 Je me rends sur le site de vote : <https://elections-seisef.kercia.io> sur mon ordinateur ou sur mon smartphone, en saisissant le nom de site directement dans la barre URL de mon navigateur.
- 3 Je clique sur « Obtenir mon mot de passe », muni de mon identifiant et des 5 derniers caractères de mon numéro IBAN*, sur lequel a été versé mon salaire d'octobre (et indiqué sur votre feuille de paie).
- 4 Je renseigne mon adresse mail ou mon numéro de téléphone mobile pour recevoir mon mot de passe.
- 5 Je me connecte et je vote pour les titulaires et pour les suppléants en sélectionnant la liste de mon choix ou en votant blanc.
- 6 Je vérifie mon bulletin et je valide mon vote.

Je peux enregistrer ma preuve de vote.

*POURQUOI L'IBAN ?

La CNIL impose une **triple identification** dont une **question défi** concernant une **information strictement confidentielle et connue de l'entreprise pour l'ensemble des électeurs.**

Relevé d'Identité Bancaire				
Code Banque	Code Guichet	Numéro de compte	Cle RIB	Domiciliation
12345	12345	1234567891A	12	Banque-ville-agence
IBAN FR00 1234 5123 4512 3456 7891 A12				
BIC ABCDEFGH				
Titulaire Monsieur ou Madame Jean NEAUE				

SPECIMEN

Seuls les 5 derniers caractères de l'IBAN répondent à cette contrainte.
Exemple : FR00 1234 5123 4512 3456 78**91 A12**

Pas de crainte à partager les 5 derniers chiffres de votre IBAN !
(Pas de possibilité de retrait/prélèvement, pas d'accès à vos informations personnelles)



**POUR PLUS DE SÉCURITÉ,
PRENEZ VOTRE IDENTIFIANT ET MOT DE PASSE EN PHOTO !**



Retrouvez-nous sur
www.fo-schneider.fr
@FO.Schneider.Electric



VOTEZ



Téléchargez
l'application mobile
FO Schneider Electric



NOTICE DE VOTE

SERVICE ACCESSIBLE SUR TOUS LES SUPPORTS
(ORDINATEUR, SMARTPHONE ET TABLETTE)

1 - L'AUTHENTIFICATION

<https://elections-seisef.kercia.io>

Depuis la page d'identification du site de vote, renseignez votre mot de passe (reçu par email ou SMS, étapes précédentes), et la réponse à la question défi. Si besoin, cliquez sur le « ? » pour plus d'information. Cliquez ensuite sur le bouton « **Se connecter** ».

Bonjour,

Cette année, nous avons opté pour un scrutin par voie électronique afin de permettre au plus grand nombre de voter. Vous trouverez sur le site dédié aux élections toutes les informations nécessaires pour participer aux scrutins.

Bon vote à tous !

Bonjour J

Entrez le mot de passe que vous avez reçu par mail ou SMS

Mot de passe

Mot de passe

[Obtenir mon mot de passe](#)

5 derniers caractères de votre numéro IBAN *

question défi

Pour vous connecter avec quelqu'un d'autre, [cliquez ici](#)

SE CONNECTER

Ça marche aussi sur votre smartphone !

Il suffit de scanner le code QR et de vous laisser guider. Vous arriverez directement à l'étape 2 de la notice.



BESOIN D'AIDE ?

Contactez la cellule d'assistance 24h/24 et 7j/7 (appel gratuit)

► N° VERT 0805.03.10.22

N° accessible depuis l'international et les drom

► 0033.456.400.681

2 - LA PRÉPARATION DU VOTE (NON DÉFINITIF / ENCORE MODIFIABLE)

Sélectionnez le vote pour lequel vous souhaitez vous exprimer

Cliquez sur « Voter » pour sélectionner un vote

Comité Social et Economique - TEST	1er collège	VOTER
Comité Social et Economique - TEST	1er collège - Titulaires	VOTER
Comité Social et Economique - TEST	1er collège - Suppléants	VOTER

ÉTAPE 1 :

Sélectionnez le vote pour lequel vous souhaitez vous exprimer. Cliquez sur « Voter » pour sélectionner un vote.

Sélectionnez une liste ou le vote blanc

Cliquez sur une liste pour en afficher les candidats et la profession de foi. Vous avez la possibilité de rayer les noms des candidats non souhaités en les décochant.

LISTE 1	LISTE 2	LISTE 3	Vote blanc
<input checked="" type="checkbox"/>	<input checked="" type="checkbox"/>	<input checked="" type="checkbox"/>	<input checked="" type="checkbox"/>

Cliquez sur « Suite » lorsque votre choix est fait.

A ce stade, aucun vote n'a été transmis au système de vote.

ÉTAPE 2 :

Sélectionnez une liste ou le vote blanc. Cliquez sur une liste pour en afficher les candidats et la profession de foi.

Comité Social et Economique - TEST - 1er collège - Titulaires

Récapitulatif de votre bulletin

LISTE 1	1 Candidat
LISTE 2	2 Candidats
LISTE 3	3 Candidats

VOTRE VOTE SERA RÉCAPITULÉ

MODIFIER MES CHOIX **VOTER**

ÉTAPE 3 :

Vérifiez votre récapitulatif de bulletin et, le cas échéant, cliquez sur le bouton « Modifier » ou, pour confirmer définitivement votre choix sur le bouton « Voter ! ».

Attention : Après cette étape, votre vote sera irréversible, vous ne pourrez plus le modifier.

3 - LE VOTE

S'il vous reste des votes à réaliser, le nombre de vote restant à effectuer apparaît à l'écran. Reprenez à partir de l'étape 1. Si vous avez effectué tous vos votes, un message de confirmation apparaît à l'écran. Vous pouvez vous déconnecter ou suivre les étapes suivantes pour récupérer vos preuves de vote et vérifier vos votes.

Comité Social et Economique - Titulaires

Tous vos votes ont été enregistrés !

Vous avez effectué tous vos votes. Merci de votre participation !

Vous pouvez maintenant vous déconnecter du système à l'aide du bouton situé dans le menu accessible en haut à droite de l'écran.

FERMER

Si vous le souhaitez, récupérez vos preuves de vote.

- Cliquez sur : pour consulter votre preuve de vote et l'imprimer ou l'enregistrer.
- Cliquez sur : pour obtenir votre preuve de vote par email.
- Cliquez sur : pour voir votre signature électronique.

ÉTAPE OPTIONNELLE :

Si vous le souhaitez, vous pouvez sauvegarder le code de contrôle et la clé de vérification de ce vote en cliquant sur « COPIER ». Cela vous permettra de vérifier votre vote par la suite. Sinon, cliquez sur « Continuer ».

N.B : Ces codes de vérification sont uniques et ne sont visibles qu'à cette étape du processus. Ce dispositif, permettant d'assurer la transparence de l'urne pour tous les électeurs, répond aux obligations de la CNIL en matière de sécurité du système de vote.

Vote enregistré

Optionnel

Vous pouvez confirmer la prise en compte de votre bulletin à l'aide de votre code de contrôle

[Obtenir mon code de contrôle](#)

COMMENT FAIRE ?

Ce code nécessaire à la vérification est **unique et n'est visible qu'à cette étape du processus du scrutin**. Nous vous invitons à sauvegarder le code et sa clé de vérification pour les utiliser via le menu "Vérifier vos votes".

1. copiez votre code de contrôle

Il vous permet de vérifier la présence de votre bulletin dans l'urne.

0FCC2419E69CD77372BE189FCC5E570971F622CCF6338BF5E07A8D191472B0CB05195194 **COPIER**

2. copiez la clé de vérification du code de contrôle

Elle vous permet de vérifier que votre bulletin n'a pas été modifié.

AC10 568D 5744 993F DF0D 0570 924A 0A0B 7568 1BAB 726B 5ED6 EBF4 3291 F519 B9E3 **COPIER**

C'est la garantie que votre bulletin de vote est sécurisé !

Continuer





RECEIVING PAPER MAIL (THE WEEK BEFORE THE OPENING OF THE VOTE)

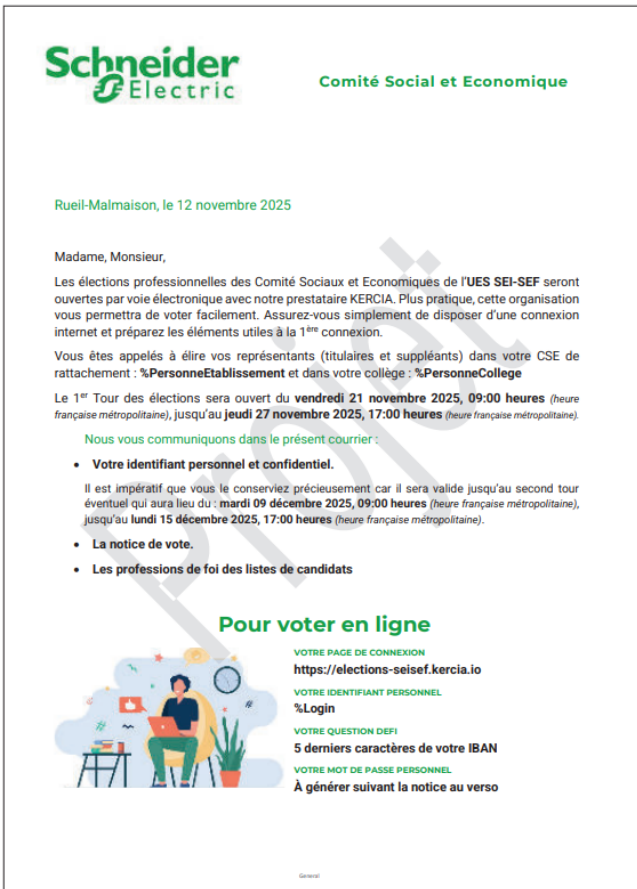
SAVE YOUR POSTAL MAIL TO VOTE !

It contains :

- YOUR LOGIN
- THE NOTICE OF VOTE
- CANDIDATE LISTS' ELECTION MANIFESTOS

HOW TO VOTE ONLINE?

1. I receive my username by post.
2. I go to the voting site : <https://elections-seisef.kercia.io> on my computer or smartphone, by typing the site name directly into the URL bar of my browser.
3. I click on «Get my password» with my username and the last 5 characters of my IBAN* number, on which my October salary was paid (and indicated on your payslip).
4. I enter my email address or mobile phone number to receive my password.
5. I sign in and vote for both principal and alternate candidates by choosing my preferred list.
6. I check my ballot and validate my vote.



Remember to save your proof vote

*WHY IBAN ?

The CNIL imposes a triple identification, including a challenge question concerning information that is strictly confidential and known to the company for all voters.



Only the last 5 characters of the IBAN meet this constraint.
Example : FR00 1234 5123 4512 3456 **7891 A12**

Don't worry about sharing the last 5 digits of your IBAN !
(No withdrawal/direct debit option, no access to your personal information).



TIP :

TAKE A PICTURE OF YOUR USERNAME AND PASSWORD !



Retrouvez-nous sur
www.fo-schneider.fr
@FO.Schneider.Electric



VOTEZ



Téléchargez
l'application mobile
FO Schneider Electric





1 – AUTHENTICATION

<https://elections-seisef.kercia.io>

From the login page, enter your password (received by email or SMS), as well as the answer to the challenge question. If necessary, use the "?" symbol for more information. Confirm by selecting the «Sign in ».

It works on your smartphone too!

Simply scan the QR code and let yourself be guided: you will be redirected directly to step 2 of the notice of vote.



NEED HELP?

Contact the 24/7 support unit (Toll-free call)

▶ N° VERT 0805.03.10.22

Number accessible from international and overseas departments :

▶ 0033.456.400.681

2 – PREPARING FOR THE VOTE

Not Final – May Be Revised

STEP 1 :

Select the ballot you wish to vote for –primary / alternate candidates – by clicking on "Vote".

STEP 2 :

Select a list to display candidates and the corresponding election manifesto.

STEP 3 :

Check your ballot summary. If needed, use "Edit"; otherwise, confirm your choice by clicking "Vote!".
Warning : after this step, your vote becomes final and cannot be altered..

3 – VOTING

If you still have votes to cast, the number of remaining votes will appear on the screen. Start again from Step 1. If you have completed all your votes, a confirmation message will appear on the screen. You can log out or follow the next steps to download your voting receipts and verify your votes.

OPTIONAL STEP :

You can save the control code and verification key by clicking "COPY" to verify your vote later. Otherwise, click "Continue".

These codes are unique and visible only at this stage. This system guarantees the transparency of the vote and meets the CNL's security requirements.

Vote enregistré

Optionnel

Vous pouvez confirmer la prise en compte de votre bulletin à l'aide de votre code de contrôle
[Obtenir mon code de contrôle](#)

COMMENT FAIRE?

Ce code nécessaire à la vérification est **unique et n'est visible qu'à cette étape du processus du scrutin**. Nous vous invitons à sauvegarder le code et sa clé de vérification pour les utiliser via le menu "Vérifier vos votes".

1. copiez votre code de contrôle

Il vous permet de vérifier la présence de votre bulletin dans l'urne.

0FCC2419E69CD77372BE189FCC5E70871F622CCF6338BF507A8D191472B0CB05195194 **COPIER**

2. copiez la clé de vérification du code de contrôle

Elle vous permet de vérifier que votre bulletin n'a pas été modifié.

AC10 568D 5744 993F DF0D 0570 924A 0A0B 7568 1BA8 726B 5BD6 EBF4 3291 F519 89E3 **COPIER**

© C'est la garantie que votre bulletin de vote est sécurisé !

Continuer

