



# CALENDRIER 2024 - 2025



**TÉLÉCHARGEZ  
NOTRE APP !**  
Avec FO et FO Cadres  
Schneider Electric,  
devenez acteur de votre situation



Décembre 2023	
V 1	4 <sup>th</sup> Flavie
S 2	5 <sup>th</sup> Vivien
D 3	6 <sup>th</sup> François Xavier
L 4	7 <sup>th</sup> Barbara
M 5	8 <sup>th</sup> Sébastien
M 6	9 <sup>th</sup> Nicolas 49
J 7	10 <sup>th</sup> Andréas
V 8	11 <sup>th</sup> Christ / Ann. Conception
S 9	12 <sup>th</sup> Léocadie
D 10	13 <sup>th</sup> Gaëlle
L 11	14 <sup>th</sup> Daniel
M 12	15 <sup>th</sup> JF de Chantal
M 13	16 <sup>th</sup> Lucie 50
J 14	17 <sup>th</sup> Odie
V 15	18 <sup>th</sup> Niman
S 16	19 <sup>th</sup> Alice
D 17	20 <sup>th</sup> Gaël
L 18	21 <sup>th</sup> Estin
M 19	22 <sup>th</sup> Ibrahim
M 20	23 <sup>th</sup> Théophile 51
J 21	24 <sup>th</sup> Pierre-Christophe
V 22	25 <sup>th</sup> Fr-Nathalie / Niver
S 23	26 <sup>th</sup> Armand
D 24	27 <sup>th</sup> Adèle
L 25	28 <sup>th</sup> Noël
M 26	29 <sup>th</sup> Estime
M 27	30 <sup>th</sup> Jean l'Évangéliste 52
J 28	31 <sup>th</sup> Innocents
V 29	1 <sup>st</sup> David
S 30	2 <sup>nd</sup> Roger
D 31	3 <sup>rd</sup> Sylvester

Janvier	
L 1	Jour de l'An
M 2	4 <sup>th</sup> Gaëlle
M 3	5 <sup>th</sup> Geneviève 1
J 4	6 <sup>th</sup> Odine
V 5	7 <sup>th</sup> Édouard
S 6	8 <sup>th</sup> Daltazard / Epiphanie
D 7	9 <sup>th</sup> Raymond
L 8	10 <sup>th</sup> Lucien
M 9	11 <sup>th</sup> Aïx
M 10	12 <sup>th</sup> Guillaume 2
J 11	13 <sup>th</sup> Paulin
V 12	14 <sup>th</sup> Talon
S 13	15 <sup>th</sup> Yvette
D 14	16 <sup>th</sup> Nita
L 15	17 <sup>th</sup> Rémi
M 16	18 <sup>th</sup> Marcel
M 17	19 <sup>th</sup> Roseline 3
J 18	20 <sup>th</sup> Prisca
V 19	21 <sup>th</sup> Marisa
S 20	22 <sup>th</sup> Sébastien
D 21	23 <sup>th</sup> Agnès
L 22	24 <sup>th</sup> Vincent
M 23	25 <sup>th</sup> Bernard
M 24	26 <sup>th</sup> Fr. de Sales 4
J 25	27 <sup>th</sup> Com. de St Paul
V 26	28 <sup>th</sup> Paul
S 27	29 <sup>th</sup> Angèle
D 28	30 <sup>th</sup> Thomas d'Apollin
L 29	31 <sup>th</sup> Gilles
M 30	1 <sup>st</sup> Martine
M 31	2 <sup>nd</sup> Marcelle 5

Février	
J 1	3 <sup>rd</sup> Eln
V 2	Présentation
S 3	4 <sup>th</sup> Blaise
D 4	5 <sup>th</sup> Véronique
L 5	6 <sup>th</sup> Agathe
M 6	7 <sup>th</sup> Gaston
M 7	8 <sup>th</sup> Eugénie 6
J 8	9 <sup>th</sup> Jacqueline
V 9	10 <sup>th</sup> Apolline
S 10	11 <sup>th</sup> Arnaud
D 11	12 <sup>th</sup> Nd de Lourdes
L 12	13 <sup>th</sup> Félix
M 13	14 <sup>th</sup> Béatrice / Mardi-gras 7
M 14	15 <sup>th</sup> Valentin / Cendres
J 15	16 <sup>th</sup> Claude
V 16	17 <sup>th</sup> Julien
S 17	18 <sup>th</sup> Alexis
D 18	19 <sup>th</sup> Bernadette
L 19	20 <sup>th</sup> Gabin
M 20	21 <sup>th</sup> Aline
M 21	22 <sup>th</sup> Pierre-Benoit 8
J 22	23 <sup>th</sup> Isabelle
V 23	24 <sup>th</sup> Lazare
S 24	25 <sup>th</sup> Modeste
D 25	26 <sup>th</sup> Roméo
L 26	27 <sup>th</sup> Nestor
M 27	28 <sup>th</sup> Honorine 9
M 28	29 <sup>th</sup> Roméo
J 29	30 <sup>th</sup> Auguste

Mars	
V 1	2 <sup>nd</sup> Adin
S 2	3 <sup>rd</sup> Charles le Bon
D 3	4 <sup>th</sup> Estelle
L 4	5 <sup>th</sup> Castor
M 5	6 <sup>th</sup> Olive
M 6	7 <sup>th</sup> Collette 10
J 7	8 <sup>th</sup> Félicité
V 8	9 <sup>th</sup> Jean de Dieu
S 9	10 <sup>th</sup> Françoise
D 10	11 <sup>th</sup> Vivien
L 11	12 <sup>th</sup> Rosine
M 12	13 <sup>th</sup> Justine
M 13	14 <sup>th</sup> Rodrigue 11
J 14	15 <sup>th</sup> Mathilde
V 15	16 <sup>th</sup> Lucie
S 16	17 <sup>th</sup> Bénédicte
D 17	18 <sup>th</sup> Patrick
L 18	19 <sup>th</sup> Cyrille
M 19	20 <sup>th</sup> Joseph
M 20	21 <sup>th</sup> Alexandra / Printemps 12
J 21	22 <sup>th</sup> Cécilia
V 22	23 <sup>th</sup> Léa
S 23	24 <sup>th</sup> Victoire
D 24	25 <sup>th</sup> Cath. de Soix / Rampeaux
L 25	26 <sup>th</sup> Robert / Association
M 26	27 <sup>th</sup> Larissa
M 27	28 <sup>th</sup> Raïh 13
J 28	29 <sup>th</sup> Carole / Carême
V 29	30 <sup>th</sup> Gwladys / U Saint
S 30	31 <sup>st</sup> Annelise
D 31	1 <sup>st</sup> Benjamin / Pâques

Placement intéressement et participation	
Avril	
L 1	2 <sup>nd</sup> Angèle / L. de Pâques
M 2	3 <sup>rd</sup> Sandrine
M 3	4 <sup>th</sup> Richard 14
J 4	5 <sup>th</sup> Isabelle
V 5	6 <sup>th</sup> Irène
S 6	7 <sup>th</sup> Marcelin
D 7	8 <sup>th</sup> J.B. de la Salle
L 8	9 <sup>th</sup> Julie
M 9	10 <sup>th</sup> Gaëlle
M 10	11 <sup>th</sup> Fabrice 15
J 11	12 <sup>th</sup> Stanislas
V 12	13 <sup>th</sup> Jean
S 13	14 <sup>th</sup> Ma
D 14	15 <sup>th</sup> Mathieu
L 15	16 <sup>th</sup> Patrice
M 16	17 <sup>th</sup> Benoît-Joseph
M 17	18 <sup>th</sup> Aude
J 18	19 <sup>th</sup> Fabrice
V 19	20 <sup>th</sup> Emma
S 20	21 <sup>th</sup> Milla
D 21	22 <sup>th</sup> Asseline
L 22	23 <sup>th</sup> Alexandre
M 23	24 <sup>th</sup> Georges
M 24	25 <sup>th</sup> Françoise
J 25	26 <sup>th</sup> Marc
V 26	27 <sup>th</sup> Aïna
S 27	28 <sup>th</sup> Zita
D 28	29 <sup>th</sup> Valérie / Jour de Souvenir
L 29	30 <sup>th</sup> Cath. de Sion
M 30	31 <sup>st</sup> Robert

Épargne et monétisation de CP dans le CET	
Mai	
M 1	2 <sup>nd</sup> Joseph / Fête du Travail 18
J 2	3 <sup>rd</sup> Boris
V 3	4 <sup>th</sup> Philippe / Jacques
S 4	5 <sup>th</sup> Sylvie
D 5	6 <sup>th</sup> Judith
L 6	7 <sup>th</sup> Prudence
M 7	8 <sup>th</sup> Gaëlle
M 8	9 <sup>th</sup> Béatrice / Mémorial 1945 19
J 9	10 <sup>th</sup> Françoise / Asseline
V 10	11 <sup>th</sup> Sabine
S 11	12 <sup>th</sup> Estelle
D 12	13 <sup>th</sup> Aude
L 13	14 <sup>th</sup> Roland
M 14	15 <sup>th</sup> Mathias
M 15	16 <sup>th</sup> Denise 20
J 16	17 <sup>th</sup> Aurélien
V 17	18 <sup>th</sup> Pascal
S 18	19 <sup>th</sup> Eric
D 19	20 <sup>th</sup> Yves / Pentecôte
L 20	21 <sup>th</sup> Sarvaire / Lundi de Pentecôte
M 21	22 <sup>th</sup> Constantin
M 22	23 <sup>th</sup> Emilie 21
J 23	24 <sup>th</sup> Olivier
V 24	25 <sup>th</sup> Benoît
S 25	26 <sup>th</sup> Sophie
D 26	27 <sup>th</sup> Séverin / Fête des mères
L 27	28 <sup>th</sup> Augustin
M 28	29 <sup>th</sup> Corinne
M 29	30 <sup>th</sup> Armand 22
J 30	31 <sup>st</sup> Ferdinand
V 31	1 <sup>st</sup> Perrette / Visitation

Versement volontaire PERECO/PEG	
Juin	
S 1	2 <sup>nd</sup> Justin
D 2	3 <sup>rd</sup> Stéphanie
L 3	4 <sup>th</sup> Milla
M 4	5 <sup>th</sup> Cécile
M 5	6 <sup>th</sup> Igor 23
J 6	7 <sup>th</sup> Herbert
V 7	8 <sup>th</sup> Gilbert
S 8	9 <sup>th</sup> Milla
D 9	10 <sup>th</sup> Milla
L 10	11 <sup>th</sup> Landry
M 11	12 <sup>th</sup> Bernard
M 12	13 <sup>th</sup> Guy 24
J 13	14 <sup>th</sup> Ant. de Padoue
V 14	15 <sup>th</sup> Elodie
S 15	16 <sup>th</sup> Corinne
D 16	17 <sup>th</sup> Aurélie / Fête des pères
L 17	18 <sup>th</sup> Hervé
M 18	19 <sup>th</sup> Lina
M 19	20 <sup>th</sup> Roméo 25
J 20	21 <sup>th</sup> Stéphane / Cécil
V 21	22 <sup>th</sup> Raphaëlle
S 22	23 <sup>th</sup> Alban
D 23	24 <sup>th</sup> Audrey
L 24	25 <sup>th</sup> J. Béatrice
M 25	26 <sup>th</sup> Prisca 26
M 26	27 <sup>th</sup> Antoine
J 27	28 <sup>th</sup> Fernand
V 28	29 <sup>th</sup> Irène
S 29	30 <sup>th</sup> Pierre / Paul
D 30	31 <sup>st</sup> Martial



# CALENDRIER 2024 - 2025



**TÉLÉCHARGEZ  
NOTRE APP !**  
Avec FO et FO Cadres  
Schneider Electric,  
devenez acteur de votre situation



Disponible sur  
Google play

Disponible sur  
App Store

Juillet	
L 1	St Thierry
M 2	St Martin
M 3	St Thomas
J 4	St Laurent
V 5	St Antoine
S 6	St Marguerite
D 7	St Jean
L 8	St Laurent
M 9	St Anne
M 10	St Ulrich
J 11	St Benoît
V 12	St Etienne
S 13	St Augustin / Jean
D 14	St Etienne / Fête Nationale
L 15	St Etienne
M 16	Nd de Mt Carmel
M 17	St Charlotte
J 18	St Etienne
V 19	St Etienne
S 20	St Etienne
D 21	St Etienne
L 22	St Etienne
M 23	St Etienne
M 24	St Etienne
J 25	St Etienne
V 26	St Etienne
S 27	St Etienne
D 28	St Etienne
L 29	St Etienne
M 30	St Etienne
M 31	St Etienne

Août	
J 1	St Augustin
V 2	St Julien Eyraud
S 3	St Lydie
D 4	St Jean-Marie Vianney
L 5	St Etienne
M 6	St Sauveur / Transfiguration
M 7	St Etienne
J 8	St Dominique
V 9	St Anne
S 10	St Laurent
D 11	St Etienne
L 12	St Etienne
M 13	St Hippolyte
M 14	St Etienne
J 15	Assomption
V 16	St Augustin
S 17	St Hyacinthe
D 18	St Etienne
L 19	St Jean Eudes
M 20	St Bernard
M 21	St Christophe
J 22	St Etienne
V 23	St Rose de L.
S 24	St Barthélemy
D 25	St Louis
L 26	St Etienne
M 27	St Etienne
M 28	St Augustin
J 29	St Etienne
V 30	St Etienne
S 31	St Etienne

Septembre	
D 1	St Gilles
L 2	St Augustin
M 3	St Etienne
M 4	St Etienne
J 5	St Etienne
V 6	St Etienne
S 7	St Etienne
D 8	Nativité de Notre-Dame
L 9	St Etienne
M 10	St Etienne
M 11	St Etienne
J 12	St Etienne
V 13	St Etienne
S 14	La St Croix
D 15	St Etienne
L 16	St Etienne
M 17	St Etienne
M 18	St Etienne
J 19	St Etienne
V 20	St Etienne
S 21	St Etienne
D 22	St Etienne
L 23	St Etienne
M 24	St Etienne
M 25	St Etienne
J 26	St Etienne
V 27	St Etienne
S 28	St Etienne
D 29	St Etienne
L 30	St Etienne

Modification de la garantie complémentaire MESE	
M 1	St Etienne
M 2	St Etienne
J 3	St Etienne
V 4	St Etienne
S 5	St Etienne
D 6	St Etienne
L 7	St Etienne
M 8	St Etienne
M 9	St Etienne
J 10	St Etienne
V 11	St Etienne
S 12	St Etienne
D 13	St Etienne
L 14	St Etienne
M 15	St Etienne
M 16	St Etienne
J 17	St Etienne
V 18	St Etienne
S 19	St Etienne
D 20	St Etienne
L 21	St Etienne
M 22	St Etienne
M 23	St Etienne
J 24	St Etienne
V 25	St Etienne
S 26	St Etienne
D 27	St Etienne
L 28	St Etienne
M 29	St Etienne
M 30	St Etienne
J 31	St Etienne

Novembre	
V 1	St Etienne
S 2	Jour des Gilets
D 3	St Etienne
L 4	St Etienne
M 5	St Etienne
M 6	St Etienne
J 7	St Etienne
V 8	St Etienne
S 9	St Etienne
D 10	St Etienne
L 11	St Etienne
M 12	St Etienne
M 13	St Etienne
J 14	St Etienne
V 15	St Etienne
S 16	St Etienne
D 17	St Etienne
L 18	St Etienne
M 19	St Etienne
M 20	St Etienne
V 21	St Etienne
S 22	St Etienne
D 23	St Etienne
L 24	St Etienne
M 25	St Etienne
M 26	St Etienne
J 27	St Etienne
J 28	St Etienne
V 29	St Etienne
S 30	St Etienne

Versement volontaire PERECO/PEG	
D 1	St Etienne
L 2	St Etienne
M 3	St Etienne
M 4	St Etienne
J 5	St Etienne
V 6	St Etienne
S 7	St Etienne
D 8	St Etienne
L 9	St Etienne
M 10	St Etienne
M 11	St Etienne
J 12	St Etienne
V 13	St Etienne
S 14	St Etienne
D 15	St Etienne
L 16	St Etienne
M 17	St Etienne
M 18	St Etienne
J 19	St Etienne
V 20	St Etienne
S 21	St Etienne
D 22	St Etienne
L 23	St Etienne
M 24	St Etienne
M 25	St Etienne
J 26	St Etienne
V 27	St Etienne
S 28	St Etienne
D 29	St Etienne
L 30	St Etienne
M 31	St Etienne

Janvier 2025	
M 1	Jour de l'An
J 2	St Etienne
V 3	St Etienne
S 4	St Etienne
D 5	St Etienne
L 6	St Etienne
M 7	St Etienne
M 8	St Etienne
J 9	St Etienne
V 10	St Etienne
S 11	St Etienne
D 12	St Etienne
L 13	St Etienne
M 14	St Etienne
M 15	St Etienne
J 16	St Etienne
V 17	St Etienne
S 18	St Etienne
D 19	St Etienne
L 20	St Etienne
M 21	St Etienne
M 22	St Etienne
J 23	St Etienne
V 24	St Etienne
S 25	St Etienne
D 26	St Etienne
L 27	St Etienne
M 28	St Etienne
M 29	St Etienne
J 30	St Etienne
V 31	St Etienne



# Le 1<sup>er</sup> syndicat du groupe Schneider Electric vous souhaite UNE BONNE ANNÉE 2024

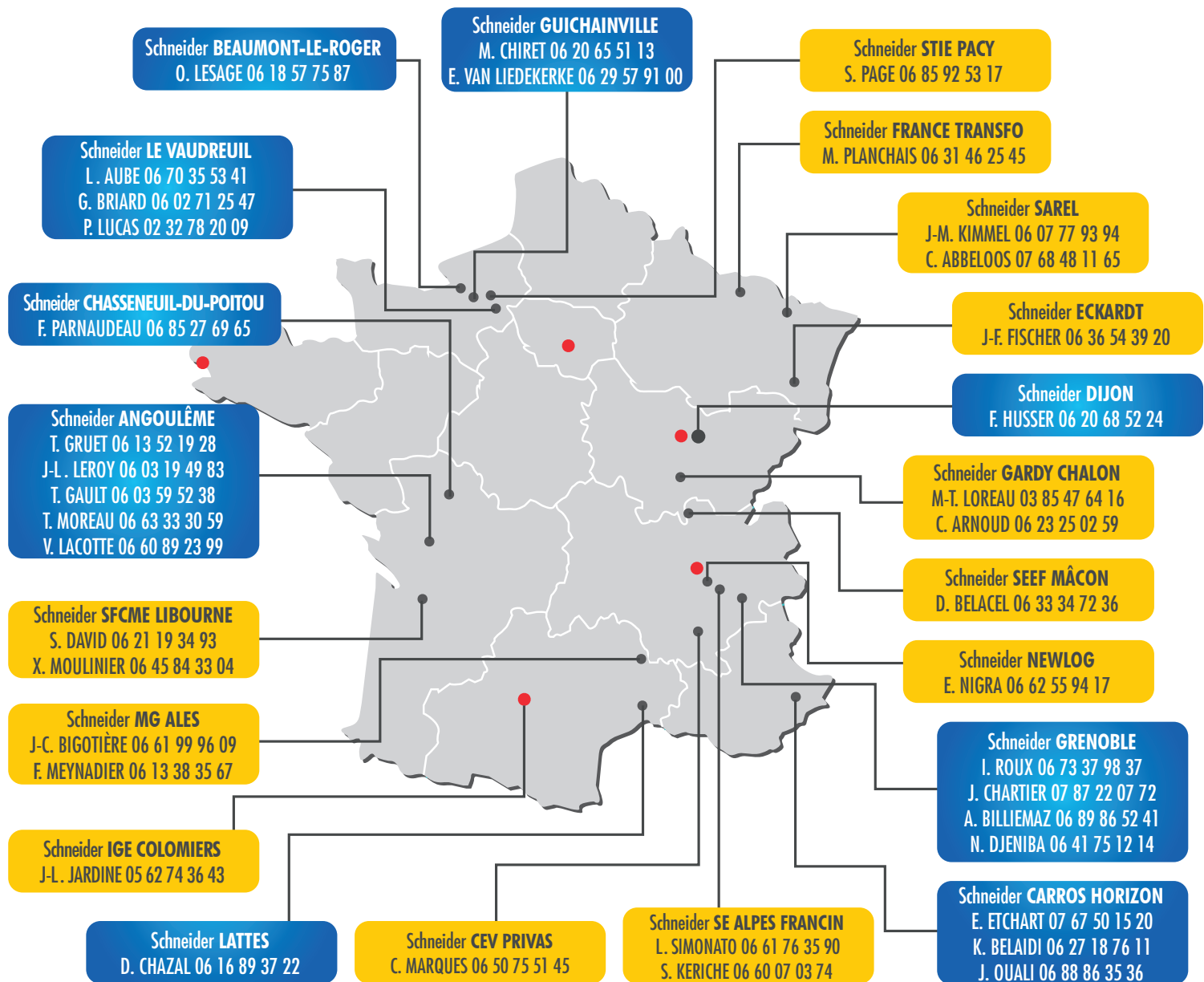
Contact : Coordonnateur FO GROUPE SCHNEIDER ELECTRIC  
Emmanuel DA CRUZ 06 30 37 69 36 emmanuel.da-cruz@se.com

Légendes :  Filiales  Sites SEI-SEF

**POUR LA FRANCE & LES DOM-TOM**  
**AGENCES COMMERCES ET SERVICES RÉGION PARISIENNE**  
**COMMERCES ET FONCTIONS CENTRALES**

- **LYON** - Philippe HELOIRE 06 76 45 60 13
- **LE HIVE** - Elisabeth PINTO 06 31 52 64 16  
- Christophe DUPUY 06 83 89 13 75  
- Corinne MAI-NHU 06 71 61 10 02
- **LE HIVE (TI)** - Michel SIMON 06 40 38 55 93  
- Maxime PHELIPPEAU 06 86 72 45 02
- **BREST** - Patrice JACOLOT 06 87 80 40 00
- **TOULOUSE** - Frédéric LENZI 06 87 73 27 59
- **DIJON** - Emmanuel DA CRUZ 06 30 37 69 36

Les congés pour événements familiaux*	
Événement	Nb de jours
Mariage, PACS du salarié	7 calendaires
Mariage d'un enfant	1 ouvré
Arrivée d'un enfant en vue de son adoption	3 ouvrés
Pour chaque naissance pour le père et le cas échéant, le conjoint ou le concubin de la mère ou la personne liée à elle par un PACS	3 ouvrés
Annonce de la survenue d'un handicap d'un enfant, d'une pathologie chronique nécessitant un apprentissage thérapeutique ou d'un cancer chez un enfant	5 ouvrés
Décès du beau-frère, belle-sœur, gendre, belle-fille	2 ouvrés
Décès d'une tante, un oncle, cousin, neveu, nièce	J. des obsèques
Décès d'un enfant âgé de 25 ans et plus sans enfant lui-même	12 ouvrés
Décès du beau-père, de la belle mère	2 ouvrés
Décès d'un frère, d'une sœur	3 ouvrés
Décès du conjoint, du partenaire de PACS, concubin, du père, de la mère	5 ouvrés
Décès d'un grand parent ou d'un petit enfant	3 ouvrés
Deuil d'un enfant âgé de moins de 25 ans ou deuil d'une personne de moins de 25 ans à la charge effective et permanente du salarié	8 ouvrés
Décès d'un enfant âgé de moins de 25 ans Décès d'un enfant lui-même parent quel que soit son âge ou décès d'une personne de moins de 25 ans à la charge effective et permanente du salarié	14 ouvrés



\*Accord relatif à l'élargissement et au renforcement du socle Conventionnel Groupe de Schneider Electric en France du 19/07/2023.

# LA CLASSIFICATION DES « EMPLOIS-REPÈRES »

## PRINCIPES GÉNÉRAUX

### DE QUOI S'AGIT-IL ?

- La classification est un référentiel commun d'analyse de tous les emplois au niveau de la Branche de la Métallurgie,
- Elle est différente et indépendante des systèmes de Job Code et de Grading, qui sont deux outils de gestion mondiaux propres au Groupe Schneider Electric.

### À QUOI SERT LA CLASSIFICATION DE L'EMPLOI-REPÈRE ?


- Elle détermine un salaire minimum,
- Elle détermine une durée du travail,
- Elle détermine certains droits et obligations des salariés au sein du Groupe Schneider Electric (durée de la période d'essai, indemnités de départ, etc.).

### COMMENT UN EMPLOI-REPÈRE EST-IL COTÉ ?

- À partir du 1er janvier 2024, la classification de l'emploi-repère sur lequel le salarié est affecté est déterminée en fonction de 6 critères classants définis par les partenaires sociaux au niveau de la Branche de la Métallurgie,
- Avec ce système de classification, ce sont les emplois qui sont classés et non les salariés,
- Chaque emploi-repère est défini et coté en raison des activités significatives effectuées,
- Les 6 critères classants sont les suivants :
  - Complexité de l'activité,
  - Connaissances,
  - Autonomie,
  - Contribution,
  - Encadrement et coopération,
  - Communication.
- Chacun des 6 critères classants a 10 degrés d'exigence, soit une cotation (résultat total) sur 60 points.

EMPLOIS NON – CADRES			EMPLOIS CADRES		
Groupes d'emplois	Classes d'emplois	Cotations	Groupes d'emplois	Classes d'emplois	Cotations
E	10	34 à 36	I	18	58 à 60
	9	31 à 33		17	55 à 57
D	8	28 à 30	H	16	52 à 54
	7	25 à 27		15	49 à 51
C	6	22 à 24	G	14	46 à 48
	5	19 à 21		13	43 à 45
B	4	16 à 18	F	12	40 à 42
	3	13 à 15		11	37 à 39
A	2	10 à 12			
	1	6 à 9			

À PARTIR DU 1<sup>ER</sup> JANVIER 2024, la cotation de votre emploi peut être retrouvée sur votre bulletin de paye.

DA CRUZ Emmanuel	ACS-RP	<b>LES RÉFÉRENTS FO PAR SITE SCHNEIDER</b>  
DUPUY Christophe		
JACOLOT Patrice		
PINTO Elisabeth		
CLAUZEAU Vincent	Angoulême	
GAULT Thierry		
MOREAU Thomas		
LESAGE Olivier	Beaumont-le-Roger	
ETCHART Emmanuel	Carros	
BELAIDI Karim		
PARNAUDEAU Franck	Chasseneuil	
HUSSER Franck	Dijon	
CHIRET Michel	Evreux Guichainville	
VAN LIEDEKERKE Eric		
PLANCHAIS Michel	France Transfo Metz	
ARNOUD Christian	Gardy Chalon	
CHARTIER Jonathan	Grenoble	
ROUX Isabelle		
CHAZAL Didier	Lattes	
BRIARD Guillaume	Le Vaudreuil	
BIGOTIERE Jean-Charles	MG Alès	
NIGRA Eric	Newlog	
ABBELOOS Cyril	Sarel	
KERICHE Saïd	SE Alpes	
BELACEL Dalila	SEEF Mâcon	
MENDY Calmente	SFCME Libourne	
SIMOND Isabelle	STIE Pacy	

INFORMATIONS SUR LA NOUVELLE CLASSIFICATION, FLASHEZ LE QR CODE SUIVANT.



## POSTES CHARNIÈRES – PASSAGE NON-CADRE → CADRE OU CADRE → NON-CADRE

### POUR LES PERSONNES PRÉSENTES DANS L'ENTREPRISE

#### AVANT LE 1<sup>er</sup> JANVIER 2024

- Il n'y a pas de correspondance entre l'ancienne grille de classification et ce nouveau système de classification.
- Le salarié ne peut pas refuser cette nouvelle classification ni sa catégorie professionnelle (cadre/non-cadre) car ils ne sont pas liés à sa personne mais à l'emploi qu'il occupe.

#### CE CHANGEMENT DE CLASSIFICATION PEUT AVOIR DES IMPACTS SUR :

- La rémunération (sans baisse),
- Les congés d'ancienneté (sans perte),
- Le temps de travail,
- Les avantages conventionnels liés à la catégorie professionnelle (cadre/non-cadre).

#### DANS TOUS LES CAS, PAS DE BAISSÉ DE RÉMUNÉRATION BRUTE.

Pour tout changement de poste postérieur au 1<sup>er</sup> janvier 2024,

le salarié prendra automatiquement :

- La classification de son nouvel emploi,
- La catégorie professionnelle liée à cette classification (cadre/non-cadre),
- Les avantages conventionnels associés à cette catégorie professionnelle,
- Il n'y aura pas de maintien des avantages acquis sur le précédent emploi,
- La durée du travail liée à cette classification.

Les éléments liés à la classification seront applicables au 1<sup>er</sup> janvier 2024.

### SALARIÉS NON-CADRES DONT L'EMPLOI-REPÈRE EST COTÉ CADRE

Proposition d'avenant  
(1 mois pour accepter ou refuser)

SI ACCEPTATION	SI REFUS
Changement du temps de travail (nouveau forfait)	Pas de changement du temps de travail
Intégration de la prime d'ancienneté dans le salaire de base à la valeur du 31/12/2023	Maintien de la prime d'ancienneté (gelée au 31 décembre 2023)
Intégration d'une part variable de rémunération (STIP) pouvant aller jusqu'à 3% dans la rémunération.	Pas de STIP
Application des avantages conventionnels des salariés cadres (NAO, indemnités, etc.)	Application des avantages conventionnels des salariés cadres (NAO, indemnités, etc.)

### SALARIÉS CADRES DONT L'EMPLOI-REPÈRE EST COTÉ NON-CADRE

Pas de proposition d'avenant

Aucun impact jusqu'au prochain changement d'emploi :

- Maintien de la rémunération (dont le STIP)
- Maintien de la durée du travail
- Maintien des avantages conventionnels des salariés cadres

**SMIC net au 1<sup>er</sup> mai 2023 : 1 383,08 €**

Le plafond de la sécurité sociale augmentera de 5,4 % au 1<sup>er</sup> janvier 2024.

Le plafond annuel de la sécurité sociale sera fixé à 46 368 € au 1<sup>er</sup> janvier 2024. Le plafond mensuel s'établira donc à 3 864 €.

Prévoyance  
entreprise

**KLÉSIA**

Prévoyance : régime de prévoyance avec les prestations concernant le risque de décès, le risque d'arrêt de travail, invalidité, avec le maintien de 100% du salaire net d'activité. Le régime comprend aussi : un fond social, une assistance IMA : obsèques, invalidité, maladies redoutées, aide aux aidants.

+33 (0)1 71 39 16 30 [www.klesia-schneider-electric-prevoyance.fr](http://www.klesia-schneider-electric-prevoyance.fr)

Mutuelle entreprise



04 76 60 56 36  
[www.mese.fr](http://www.mese.fr)

## PRIME ANCIENNETÉ

Une formule de calcul de la prime d'ancienneté unique pour reconnaître la fidélité des salariés vis-à-vis du Groupe Schneider Electric.  
La valeur du point de chaque groupe sera déterminée chaque année lors des Négociations Annuelles Obligatoires au niveau du Groupe.

### FORMULE DE CALCUL DE LA PRIME D'ANCIENNETÉ (POUR UN MOIS COMPLET ET UN TAUX D'ACTIVITÉ À 100%)

PRIME D'ANCIENNETÉ EN EUROS PAR MOIS

VALEUR  
DU POINT

X

TAUX DE  
LA CLASSE  
D'EMPLOI

X

NOMBRE D'ANNÉES  
D'ANCIENNETÉ  
COMPLÈTES  
(DANS LA LIMITE DE 15 ANS)

X

100

À titre d'exemple : Un salarié avec 8 ans d'ancienneté, occupe un emploi classé C5.  
Pour une valeur du point de 6,50 €.  
Sa prime d'ancienneté est :  $6,5 \times 0,022 \times 8 \times 100 = 114,40 \text{ €}$

PÉRIODE	VALEUR DU POINT NÉGOCIÉE AU NIVEAU DU GROUPE
de 2024 à 2027	3 valeurs différentes selon les entités du Groupe
à partir de 2028	Valeur unique pour tout le territoire

CLASSE D'EMPLOI	A1	A2	B3	B4	C5	C6	D7	D8	E9	E10
TAUX	1,45%	1,6%	1,75%	1,95%	2,2%	2,45%	2,6%	2,9%	3,3%	3,8%

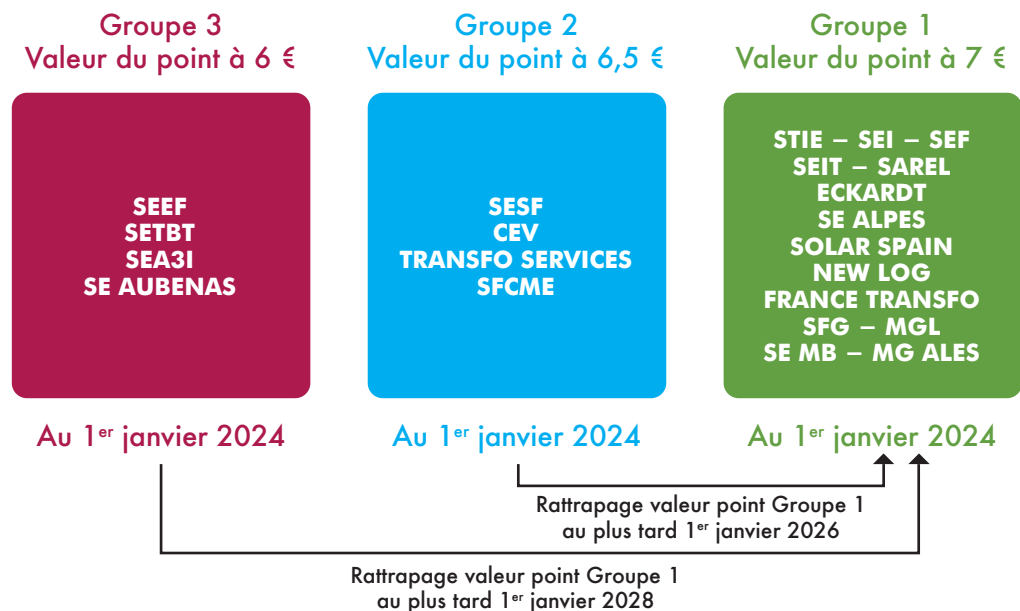
**BÉNÉFICIAIRES** : Les salariés non-cadres et alternants bénéficiant d'une ancienneté minimale d'au moins 3 ans.

### GARANTIE DE RÉMUNÉRATION

Pour l'ensemble des collaborateurs bénéficiant d'une prime d'ancienneté au 31 décembre 2023.

Exemple : au 31 décembre 2023, je bénéficie de 250 € bruts mensuels de prime d'ancienneté. Avec le nouveau calcul ma prime d'ancienneté passe à 200 € bruts. À partir du 1er janvier 2024, je bénéficie de la nouvelle prime d'ancienneté de 200 € bruts et d'une intégration de 50 € bruts dans mon salaire de base (250 - 200 = 50 € bruts).

### MISE EN PLACE DE 3 GROUPES AVEC DES VALEURS DE POINTS DIFFÉRENTES



Si le montant de la prime d'ancienneté perçu selon la nouvelle formule de calcul est inférieur à celui perçu par le salarié au 31 décembre 2023, le salarié verra son salaire de base être augmenté à hauteur du montant différentiel entre les deux primes.



Retrouvez-nous sur  
[www.fo-schneider.fr](http://www.fo-schneider.fr)  
@FO.Schneider.Electric

**REJOIGNEZ**

Téléchargez  
l'application mobile  
FO Schneider Electric

