

2021

REVENDIQUER
NÉGOCIER
CONTRACTER
FAIRE APPLIQUER



et **FO** Cadres **défontent tous les salariés de l'Industrie en France**

DÉCEMBRE 2020

M 1	Ste Florence
M 2	49 Ste Viviane
J 3	St François-Xavier
V 4	Ste Barbara
S 5	St Gérard
D 6	St Nicolas
L 7	St Ambroise
M 8	Immaculée Conception
M 9	50 St Pierre Fourier
J 10	St Romaric
V 11	St Daniel
S 12	Ste J.-F. de Chantal
D 13	Ste Lucie
L 14	Ste Odile
M 15	Ste Ninon
M 16	51 Ste Alice
J 17	St Gaël
V 18	St Gatien
S 19	St Urbain
D 20	St Théophile
L 21	St Pierre Canisius/HIVER
M 22	Ste Françoise-Xavière
M 23	52 St Armand
J 24	Ste Adèle
V 25	NOËL
S 26	St Etienne
D 27	St Jean l'Apôtre
L 28	Sts Innocents
M 29	53 St David
M 30	St Roger
J 31	St Sylvestre

JANVIER 2021

V 1	JOUR DE L'AN
S 2	St Basile
D 3	Épiphanie
L 4	St Odilon
M 5	St Édouard
M 6	01 Ste Melaine
J 7	St Raymond
V 8	St Lucien
S 9	Ste Alix
D 10	St Guillaume
L 11	St Paulin
M 12	St Tatiana
M 13	02 Ste Yvette
J 14	Ste Nina
V 15	St Rémi
S 16	St Marcel
D 17	Ste Roseline
M 19	St Marius
M 20	03 St Sébastien
J 21	St Agnès
V 22	St Vincent
M 23	St Barnard
D 24	St François de Sales
L 25	Conversion St Paul
M 26	Ste Paule
M 27	04 Ste Angèle
J 28	St Thomas d'Aquin
V 29	St Gildas
S 30	Ste Martine
D 31	Ste Marcella

FÉVRIER

L 1	Ste Ella
M 2	Présentation
M 3	St Blaise
J 4	Ste Véronique
V 5	05 Ste Agathe
S 6	St Gaston
D 7	Ste Eugénie
L 8	Ste Jacqueline
M 9	Ste Apolline
M 10	St Arnaud
J 11	N.-D. de Lourdes
V 12	06 St Félix
S 13	Ste Béatrice
D 14	St Valentin
L 15	St Claude
M 16	Ste Julienne
M 17	St Alexis
J 18	Ste Bernadette
V 19	07 St Gabin
S 20	St Aimé
D 21	St Pierre Damien
L 22	Ste Isabelle
M 23	St Lazare
M 24	St Modeste
J 25	Mardi Gras
V 26	08 Cendres
S 27	Ste Honorine
D 28	St Romain

MARS

L 1	St Aubin
M 2	St Charles le Bon
M 3	St Guénolé
J 4	09 St Casimir
V 5	Ste Olive
S 6	Ste Colette
D 7	Ste Félicité
L 8	St Jean de Dieu
M 9	Ste Françoise
M 10	St Vivien
J 11	10 Ste Rosine
V 12	St Justine
S 13	St Rodrigue
D 14	Ste Mathilde
L 15	Ste Louise
M 16	Ste Bénédicte
M 17	St Patrice
J 18	11 St Cyrille
V 19	Mi-Carême
S 20	St Herbert/PRINTEMPS
D 21	Ste Clémence
L 22	Ste Léa
M 23	St Victorien
M 24	Ste Catherine de Suède
J 25	12 Annonciation
V 26	Ste Larissa
S 27	St Habib
D 28	St Gontran
L 29	Ste Ouladys
M 30	St Amédée
M 31	St Benjamin

AVRIL

J 1	13 St Hugues
V 2	Ste Sandrine
S 3	St Richard
D 4	Pâques
L 5	LUNDI DE PÂQUES
M 6	St Marcellin
M 7	St J.-B. de la Salle
J 8	14 Ste Julie
V 9	St Gauthier
S 10	Vendredi Saint
D 11	St Stanislas
L 12	St Jules
M 13	Ste Ida
M 14	St Maxime
J 15	15 St Paterne
V 16	St Benoît-Joseph Labre
S 17	St Anicet
D 18	St Parfait
L 19	Ste Emma
M 20	Ste Odette
M 21	St Anselme
J 22	16 St Alexandre
V 23	St Georges
S 24	St Fidele
D 25	St Marc
L 26	Souvenir des Déportés
M 27	Ste Zita
M 28	Ste Valérie
J 29	17 Ste Cath. de Sienna
V 30	St Robert

MAI

S 1	FÊTE DU TRAVAIL
D 2	St Boris
L 3	Sts Philippe, Jacques
M 4	St Sylvain
M 5	Ste Judith
J 6	18 Ste Prudence
V 7	Ste Gisele
S 8	VICTOIRE 1945
D 9	St Pacôme
L 10	Ste Solange
M 11	Ste Estelle
M 12	St Achille
J 13	19 ASCENSION
V 14	Jour de pont - St Matthias
S 15	Ste Denise
D 16	St Honoré
L 17	St Pascal
M 18	St Éric
M 19	St Yves
J 20	20 St Bernardin
V 21	Constantin
S 22	* St Émilie
D 23	* St Didier
L 24	LUNDI DE PENTECÔTE
M 25	Ste Sophie
M 26	St Bérenger
J 27	21 St Augustin
V 28	St Germain
S 29	St Aymard
D 30	St Ferdinand Fête des mères
L 31	Visitation

JUIN

M 1	St Justin
M 2	Ste Blandine
J 3	22 St Kévin
V 4	Ste Clotilde
S 5	St Igor
D 6	St Norbert
L 7	St Gilbert
M 8	St Médard
M 9	Ste Diane
J 10	23 St Landry
V 11	St Barnabé
S 12	St Guy
D 13	St Antoine
L 14	St Élisée
M 15	Ste Germaine
M 16	St J.-F. Régis
J 17	24 St Hervé
V 18	St Léonce
S 19	St Romuald
D 20	St Silvere Fête des Pères
L 21	ÉTÉ
M 22	St Alban
M 23	Ste Audrey
J 24	25 St Jean-Baptiste
V 25	St Prosper
S 26	St Anhelme
D 27	St Fernand
L 28	St Irénée
M 29	Sts Pierre, Paul
M 30	St Martial

ZONE A Besançon, Bordeaux, Clermont-Ferrand, Dijon, Grenoble, Limoges, Lyon, Poitiers

ZONE B Aix-Marseille, Amiens, Caen, Lille, Nancy-Metz, Nantes, Nice, Orléans-Tours, Reims, Rennes, Rouen, Strasbourg

ZONE C Créteil, Montpellier, Paris, Toulouse, Versailles

* Congés scolaires conformes au calendrier établi par le ministère de l'Éducation Nationale (arrêté du 26-07-2019, parution dans le Journal Officiel du 26-07-2019) et communiqués sous toutes réserves.

Pour plus d'informations, consultez le site www.education.gouv.fr. En cas de modification ultérieure à la réalisation de cet ouvrage, merci de consulter le site www.education.gouv.fr

2021

REVENDIQUER
NÉGOCIER
CONTRACTER
FAIRE APPLIQUER



et **FO** Cadres **défendent tous les salariés de l'Industrie en France**

JUILLET			AOÛT			SEPTEMBRE			OCTOBRE			NOVEMBRE			DÉCEMBRE 2021			JANVIER 2022		
J 1	26	St Thierry €	D 1		St Alphonse	M 1		St Gilles	V 1		St Thérèse de l'E.-J.	L 1		TOUSSAINT	M 1		St Florence	S 1		JOUR DE L'AN
V 2		St Martinien	L 2		St Julien Eymard	J 2	35	St Ingrid	S 2		St Léger	M 2		Défunts	J 2	48	St Viviane	D 2		Epiphanie
S 3		St Thomas	M 3		St Lydie	V 3		St Grégoire	D 3		St Gérard	M 3		St Hubert	V 3		St François-Xavier	L 3		St Geneviève
D 4		St Florent	M 4		St J.-M. Vianney	S 4		St Rosalie	L 4		St François d'Assise	J 4	44	St Charles ●	S 4		St Barbara ●	M 4		St Odilon
L 5		St Antoine-Marie	J 5	31	St Abel	D 5		St Raïssa	M 5		St Fleur	V 5		St Sylvie	D 5		St Gérard	M 5		St Édouard
M 6		St Marietta	V 6		Transfiguration	L 6		St Bertrand	M 6		St Bruno ●	S 6		St Bertille	L 6		St Nicolas	J 6	01	St Melaine
M 7		St Raoul	S 7		St Gaëtan	M 7		St Reine ●	J 7	40	St Serge	D 7		St Carine	M 7		St Ambroise	V 7		St Raymond
J 8	27	St Thibault	D 8		St Dominique ●	M 8		Nativité N.-D.	V 8		St Pelagie	L 8		St Geoffroy	M 8		Immaculée Conception	S 8		St Lucien
V 9		St Amandine	L 9		St Amour	J 9	36	St Alain	S 9		St Denis	M 9		St Théodore	J 9	49	St Pierre Fourier	D 9		St Alex ⤴
S 10		St Ulrich ●	M 10		St Laurent	V 10		St Inès	D 10		St Ghislain	M 10		St Léon	V 10		St Romaric	L 10		St Guillaume
D 11		St Benoît	M 11		St Claire	S 11		St Adolphe	L 11		St Firmin	J 11	45	ARMISTICE 1918 ⤴	S 11		St Daniel ⤴	M 11		St Paulin
L 12		St Olivier	J 12	32	St Clarisse	D 12		St Wilfried	M 12		St Wilfried	V 12		Jour de pont - St Christian	D 12		St J.-F. de Chantal	M 12		St Tatiana
M 13		Sts Henri, Joël	V 13		St Hippolyte	L 13		St Aimé ⤴	M 13		St Gérard ⤴	S 13		St Brice	L 13		St Lucie	J 13	02	St Yvette
M 14		FÊTE NATIONALE	S 14		St Évarad	M 14		La Croix Glorieuse	J 14	41	St Juste	D 14		St Sidoine	M 14		St Odile	V 14		St Nina
J 15	28	St Donal	D 15		ASSOMPTION ⤴	M 15		St Roland	V 15		St Thérèse d'Avila	L 15		St Albert	M 15		St Ninon	S 15		St Rémi
V 16		N.-D. Mt Carmel	L 16		St Armel	J 16	37	St Édith	S 16		St Edwige	M 16		St Marguerite	J 16	50	St Alice	D 16		St Marcel
S 17		St Charlotte ⤴	M 17		St Hyacinthe	V 17		St Renaud	D 17		St Baudouin	M 17		St Elisabeth	V 17		St Gaël	L 17		St Roseline
D 18		St Frédéric	M 18		St Hélène	S 18		St Nadège	L 18		St Luc	J 18	46	St Aude	S 18		St Gatien	M 18		St Prisca ☼
L 19		St Arsène	J 19	33	St Jean Eudes	D 19		St Émilie	M 19		St René	V 19		St Tanguy ☼	D 19		St Urbain ☼	M 19		St Maris
M 20		St Marina	V 20		St Bernard	L 20		St Davy	M 20		St Adeline ☼	S 20		St Edmond	L 20		St Théophile	J 20	03	St Sébastien
M 21		St Victor	S 21		St Christophe	M 21		St Matthieu ☼	J 21	42	St Céline	D 21		Présentation de Marie	M 21		St Pierre Canisius/HIVER	V 21		St Agnès
J 22	29	St Madeleine	D 22		St Fabrice ☼	M 22		St Maurice/AUTOMNE	V 22		St Élodie	L 22		St Cécile	M 22		St Françoise-Xavière	S 22		St Vincent
V 23		St Brigitte	L 23		St Rose de Lima	J 23	38	St Constant	S 23		St Jean de Capistran	M 23		St Clément	J 23	51	St Armand	D 23		St Barnard
S 24		St Christine ☼	M 24		St Barthélémy	V 24		St Théo	D 24		St Florentin	M 24		St Flora	V 24		St Adèle	L 24		St François de Sales
D 25		St Jacques	M 25		St Louis	S 25		St Hermann	L 25		St Crépin	J 25	47	St Catherine	S 25		NOËL	M 25		Conversion St Paul €
L 26		Sts Anne, Joachim	J 26	34	St Natacha	D 26		Sts Côme et Damien	M 26		St Dimitri	V 26		St Delphine	D 26		St Étienne	M 26		St Paule
M 27		St Nathalie	V 27		St Monique	L 27		St Vincent de Paul	M 27		St Emeline	S 27		St Séverin €	L 27		St Jean l'Apôtre €	J 27	04	St Angèle
M 28		St Samson	S 28		St Augustin	M 28		St Venceslas	J 28	43	Sts Simon, Jude €	V 28		St Jacques de la Marche	M 28		Sts Innocents	V 28		St Thomas d'Aquin
J 29	30	St Marthe	D 29		St Sabine	M 29		St Michel €	V 29		St Narcisse	L 29		St Saturnin	M 29		St David	S 29		St Gildas
V 30		St Juliette	L 30		St Fiacre €	J 30	39	St Jérôme	S 30		St Bienvenut	M 30		St André	J 30	52	St Roger	D 30		St Martine
S 31		St Ignace de Loyola €	M 31		St Aristide	D 31		St Quentin	D 31		St Quentin	V 31		Jour de pont - St Sylvestre	V 31		St Marcelle	L 31		St Marcelle

ZONE A Besançon, Bordeaux, Clermont-Ferrand, Dijon, Grenoble, Limoges, Lyon, Poitiers

ZONE B Aix-Marseille, Amiens, Caen, Lille, Nancy-Metz, Nantes, Nice, Orléans-Tours, Reims, Rennes, Rouen, Strasbourg

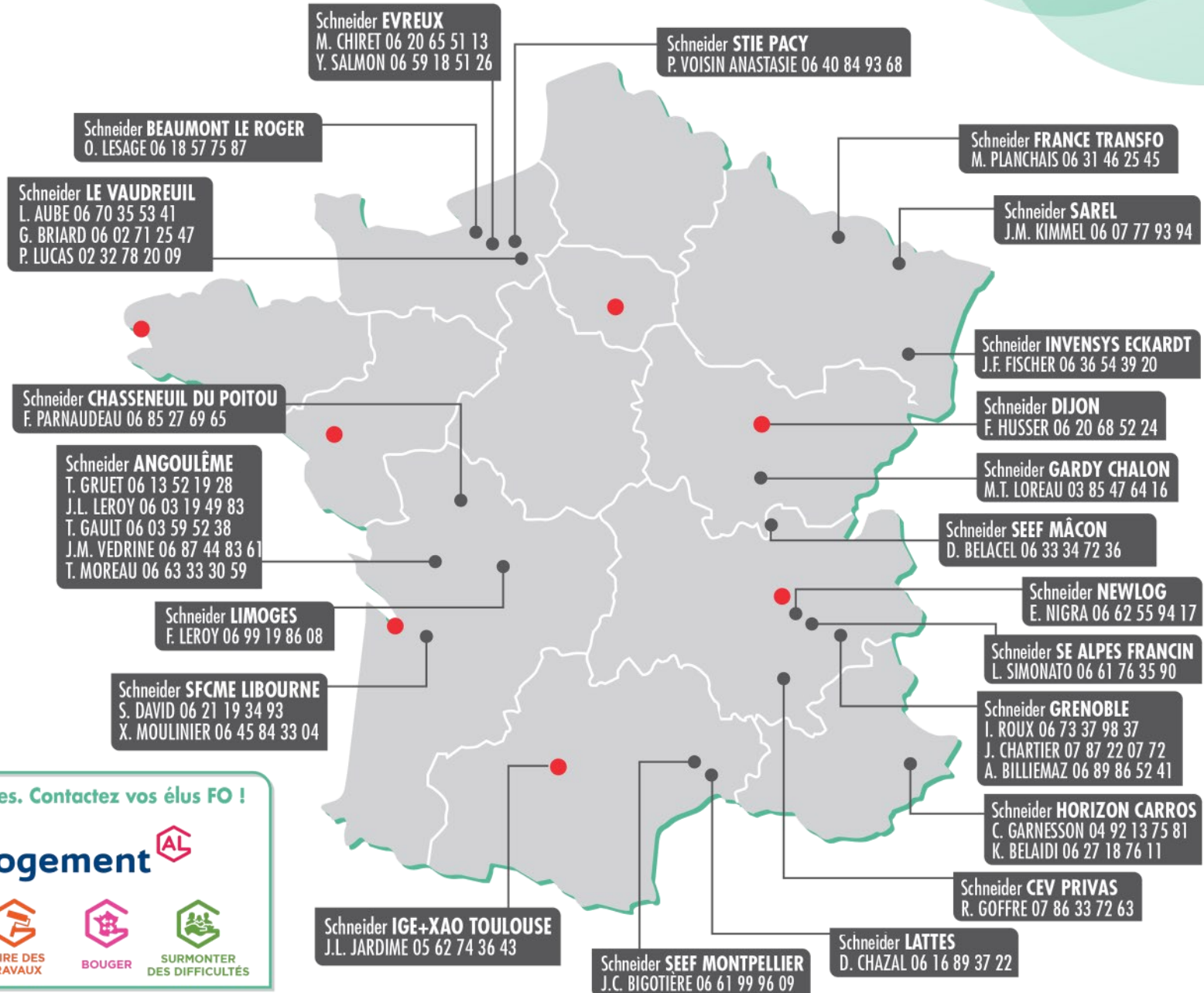
ZONE C Créteil, Montpellier, Paris, Toulouse, Versailles

* Congés scolaires conformes au calendrier établi par le ministère de l'Éducation Nationale (arrêté du 26-07-2019, parution dans le Journal Officiel du 26-07-2019) et communiqués sous toutes réserves.

Pour plus d'informations, consultez le site www.education.gouv.fr. En cas de modification ultérieure à la réalisation de cet ouvrage, merci de consulter le site www.education.gouv.fr

**POUR LA FRANCE &
LES DOM-TOM
AGENCES COMMERCES
ET SERVICES
/ RÉGION PARISIENNE
COMMERCE ET FONCTIONS
CENTRALES**

- **Lyon**
Phillipe HELOIRE 06 76 45 60 13
- **Dijon**
Pascal ROUGIER 06 84 51 71 47
- **Brest**
Patrice JACOLOT 06 87 80 40 00
- **Toulouse**
Frédéric LENZI 06 87 73 27 59
- **Le Hive**
Benoit DESCAMPS 06 83 83 96 48
- **Bordeaux**
Barbara SOMMER 06 83 03 56 18
- **Nantes**
Didier SAVARY 06 87 73 05 31
- **Le Hive**
Michel SIMON 06 40 38 55 93



Vous pouvez bénéficier de toutes ces aides. Contactez vos élus FO !



www.actionlogement.fr

ActionLogement



LOUER



ACHETER



FAIRE DES TRAVAUX



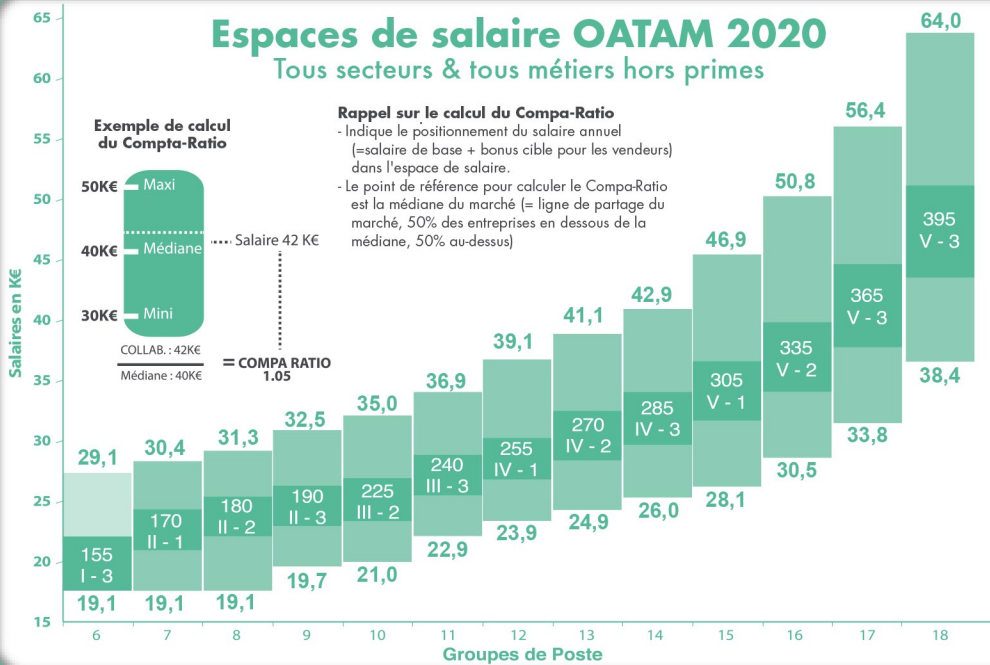
BOUGER



SURMONTER DES DIFFICULTÉS

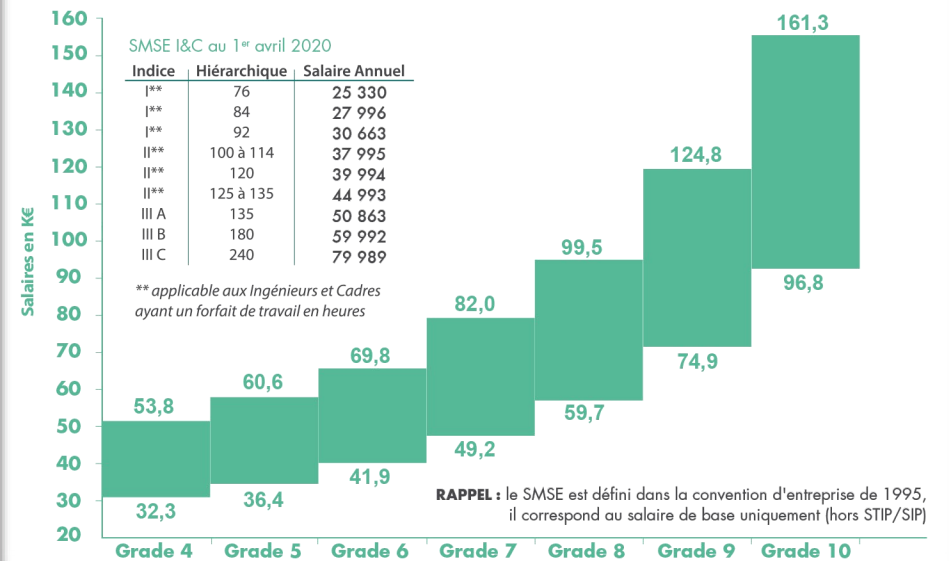
Espaces de salaire OATAM 2020

Tous secteurs & tous métiers hors primes



Espaces de salaire 2020 - Ingénieurs & Cadres

Tous secteurs & tous métiers - Salaire de base + STIP (part variable) cible



Salaires Minimaux Schneider Electric (SMSE) applicables à compter du 1^{er} avril 2020

Niveau	Échelon	Coef. de base	SMSE (€)
I	3	155	1 608,68
II	1	170	1 609,69
II	2	180	1 661,76
II	3	190	1 720,24
III	2	225	1 924,75
III	3	240	2 008,37
IV	1	255	2 095,93
IV	2	270	2 183,67
IV	3	285	2 270,87
V	1	305	2 387,57
V	2	335	2 667,92
V	3	365	2 847,02
V	3	395	3 076,97

Barème des JRTT, AANC, jours de forfait

RTT Cadre général accord locaux

	Pont	AANC	Forfait	RTT	Total
Journalier de 37h à 38h30	3	4		6 à 11	13 à 18
Equipiers	3	4		6 à 10	13 à 17
Forfaité heure	3		4 ou 5 (>19 ans)	11	19
Forfaité jour	3		4 ou 5 (>19 ans)	11	19

Congés Payés

OATAM	CP	Ingénieurs	CP	Forfait heures et jours
0 à 9 ans	25			
10 à 14 ans	26	0 à 1 an	25	5
15 à 19 ans	27	1 an et +	27	5
20 à 29 ans	28		(28)*	
30 ans et +	29			

* 28 pour les ingénieurs de + de 35 ans et ayant 2 ans d'ancienneté et forfaits heure

Indemnité Conventiennelle de Départ à la Retraite (ICDR)

Ancienneté Schneider	2 ans	5 ans	10 ans	20 ans	30 ans	35 ans	40 ans
Durée (mois)	0,5	1	2	3	4	5	6

Prime Médaille du travail

Echelon	Années de travail	Mono Employeur 2019	Multi Employeurs Prime (par année pleine dans Schneider)
Argent	20	426 €	21,30 €
Vermeil	30	636 €	21,20 €
Or	35	848 €	24,20 €
Grand Or	40	1 059 €	26,50 €

Mon compte formation sur : www.moncompteactivite.gouv.fr

Vos heures de DIF doivent être renseignées avant le 31 décembre 2020. Attention, si vous ne les inscrivez pas avant cette date elles seront perdues.

ÉVÈNEMENTS FAMILIAUX

- **NAISSANCE OU ADOPTION D'UN ENFANT** 3 jours
- **CONGÉS PATERNITÉ** 14 jours (dont 3 jours de congés de naissance) Le congé passera à 28 jours en juillet 2021
- **MARIAGE / PACS** Membre du personnel : 5 jours / Enfant : 1 jour
- **DÉCÈS** Conjoint (concubin), enfant, père, mère : 5 jours
Grand-parents, petits-enfants, frère, soeur : 2 à 3 jours
Beaux-parents, belle-fille, gendre : 1 à 2 jours
Beau-frère, belle-soeur : 1 à 2 jours
Tante, oncle, neveu, nièce, cousin : le jour

CHARGÉS DE FAMILLE

- Enfant malade (-16 ans) : -50% de 4 jours
- Par enfant de -16 ans : 2 jours
- Rentrée scolaire (-12 ans) : 2h
- Enfant handicapé : Voir convention

PRIME DE PANIER JOUR

Le montant de la prime de panier est de 4,50€

VALEUR DES TICKETS RESTAURANTS

La valeur faciale des tickets restaurants est de 9,25€. Participation =S= de 60%
Coût pour les salariés 3,62€

SMIC horaire brut au 1^{er} janvier 2020 :

10,15€ sur la base de 35h par semaine :
1 539,42€ mensuel brut
Plafond Sécurité Sociale 2020 :
41 136€, soit 3 428€ par mois

Prévoyance entreprise

KLESIA KLESIA Prévoyance : régime de prévoyance avec les prestations concernant le risque de décès, le risque d'arrêt de travail, invalidité, avec le maintien de 100% du salaire net d'activité. Le régime comprend aussi : un fond social, une assistance IMA : obsèques, invalidité, maladies redoutées, aide aux aidants.
+33 (0) 1 71 39 16 30 - www.klesia-schneider-electric-prevoyance.fr



04 76 60 56 36
www.mese.fr



Site FO Schneider :
www.fo-schneider.fr
Retrouvez-nous aussi sur

REJOIGNEZ

Site FO Cadres :
www.fo-cadres.fr

